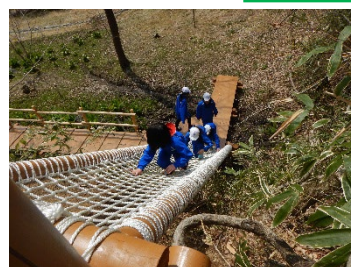


活動プロB-4（自然ふれあい活動）
フィールドアドベンチャー

丸太橋を渡ったり、斜面を上り下りしたり…冒険心あふれる活動です。グループの仲間と声をかけ合い、力を合わせ、山野に設置されたさまざまなアスレチックなどにチャレンジします。



1. 活動場所、所要時間

野営場9番ロッジ左側スタート～みどりの広場アスレチックで鐘を鳴らしてゴール 約1時間

2. 準備

(1)準備物

自然の家	無線機（希望に応じて）
個人・団体	帽子、長袖、長ズボン、軍手、タオル、水筒、虫除けスプレーなど

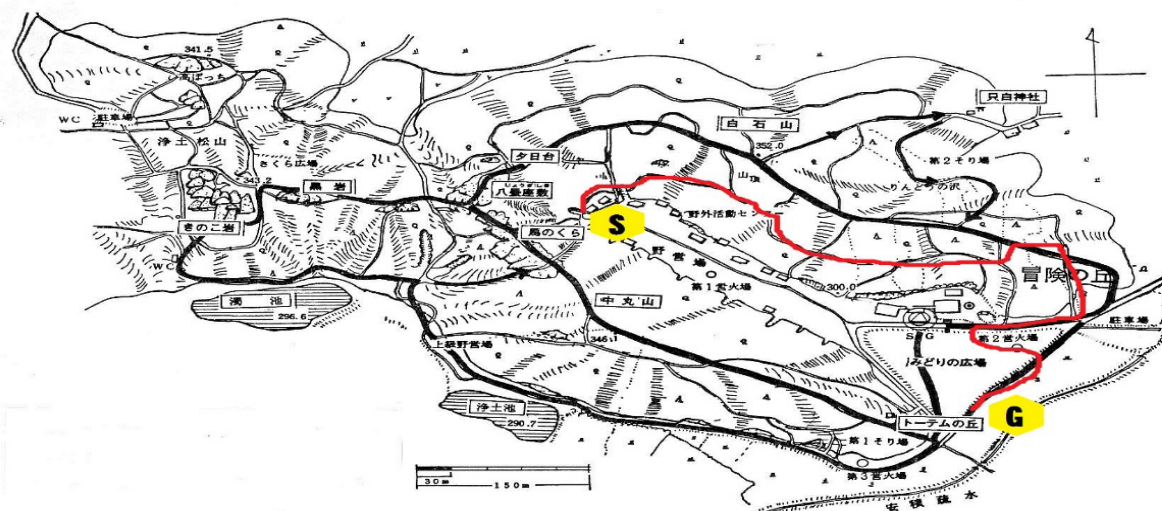
(2)引率者役割

○本部：スタート・ゴールそれぞれ1名

○パトロール（団体にに応じて）：主要アスレチックを巡回。あるいは児童生徒と共に移動。

(3)班編成・・・1グループ男女混合6人程度が望ましい。

3. フィールドアドベンチャーコース



※吊り橋は現在使用できません。

※アスレチックによっては、利用人数制限が設けられている場合がある。表示札に基づいて、過人数にならないように注意する。

※活動途中で、ハチの巣やハチが飛び回るのを見かけたら、腰をかがめて動かず、いなくなるのを確認してから、ゆっくりとその場所を離れる。...（場合によっては、活動を中止することも大切です。）

