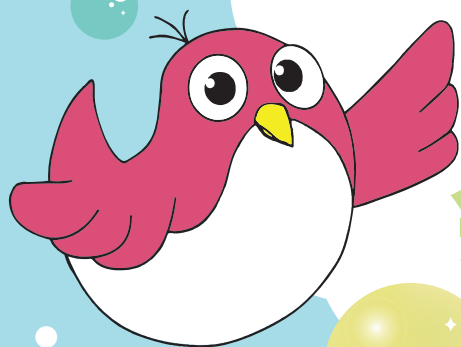


福島県郡山自然の家

サザッピークラブ 会員募集!



サザッピー

サザッピーとは
平成7年に郡山自然の家の
利用者100万人達成の記念として
県内の小中学校児童生徒よりデザインを募集、
当時郡山市立守山中学校3年生のデザインしたこの作品が
マスコットキャラクターとして選ばれました。
郡山自然の家で秋から冬に見かける
野鳥の「ミンサザイ」をモチーフとしています。

福島県郡山自然の家では、企画事業の先行案内や予約、会員限定のイベント参加など
様々な特典が受けられるサザッピークラブ会員を随時募集しております！
ファミリーでもおひとりでも、どなたでもご入会いただけます。
裏面の申込書に必要事項をご記入の上、お申込みはメール・FAX・郵送・持参ください！



会員特典①

来所スタンプを進呈

3回来所でサザッピーシールシート・小
6回来所でサザッピーシールシート・大
9回来所でオリジナルキーホルダーをプレゼント！



会員特典②

企画事業の先行案内

企画事業の案内を毎回Eメールにて、
一般の案内より先にお知らせいたします。
余裕をもって予定を立てることができます！



会員特典③

企画事業の先行予約

会員枠にて先行予約をすることができます。
枠定員を超え、会員枠での抽選に漏れた場合は、
一般予約にて再度抽選を行うため確率アップ！



会員特典④

限定企画事業の参加

毎年3月に開催する会員限定の企画事業
「サザッピークラブ感謝デー」への参加が可能です。
普段では体験できない内容を企画しています。



休所日/毎週月曜日・祝日

福島県郡山自然の家

〒963-0213 福島県郡山市逢瀬町多田野字中丸山 46

TEL 024-957-2111 FAX 024-957-2112

<https://koriyama-nc.fcs.ed.jp>

✉ koriyama-nc@fcs.ed.jp

フォローおねがいします！

SNS好評
配信中





サザンクラブ会員申込書

※太枠内のみ記入してください

令和 年 月 日

ふりがな				
住所		〒		
電話番号				
FAX				
メールアドレス				
代表者	ふりがな	性別	続柄	生年月日
	氏名	男 ----- 女	本人	昭・平・令 年 月 日
家族等	ふりがな	性別	続柄	生年月日
	氏名	男 ----- 女		昭・平・令 年 月 日
	ふりがな	性別	続柄	生年月日
	氏名	男 ----- 女		昭・平・令 年 月 日
等	ふりがな	性別	続柄	生年月日
	氏名	男 ----- 女		昭・平・令 年 月 日
等	ふりがな	性別	続柄	生年月日
	氏名	男 ----- 女		昭・平・令 年 月 日
【特記事項】				

受付收受印	会員番号	【備考欄】
	入会日	／退会日

毎月1回程度、会員様専用メールマガジンを配信させていただいております。

ご登録メールアドレスによりましてはkoriyama-nc@fcs.ed.jpの受信許可設定をお願いします。